

HISTORY

TARİHÇE



1988 yılında 200m² lik alanda küçük bir atölye ile faaliyete başlayan YAVUZ PANO ELK.AYDINLATMA A.Ş.; günümüzde 15.000 m² imalat alanı, ileri teknoloji sistemleri ve geniş makine parkuruna sahip tesisleriyle ülkemiz pano sektörünün önemli kuruluşlarının başında gelmektedir. YAVUZ PANO ELK.AYDINLATMA A.Ş.; Alçak gerilim ve Orta gerilim enerji sistemlerinde kullanılan panoların imalatı, projelendirilmesi, montajı ve kontrol safhalarında, 100'ün üzerindeki uzman, deneyimli ve teknik kadrosuyla, elektrik sektörüne "tam hizmet" ve "tam destek" vermeye devam etmektedir.

Üretim ve hizmet konsepti Türk Standartları Enstitüsü (TSE) tarafından onaylanmış olan YAVUZ PANO ELK.AYDINLATMA A.Ş. Uluslararası ticaret belgelerine sahip olarak, Rusya, Ukrayna, Türki Cumhuriyetler, Azerbaycan, İran, Irak, Mısır, Cezayir, Romanya ve birçok ülkeye ihracat yapmaktadır. ISO:9001-2008 kalite güvence sistemine sahip olmanın verdiği bilinçle insan ve hizmet odaklı faaliyetlerini sürdürmeye devam etmektedir.

Türkiye'de alçak gerilim panolarında tip testine (4000 A,65 kA) sahip bir firma olarak, bilgisayar donanımlı CNC apkant, CNC Punch, ve Plastik Enjeksiyon makineleri ile yüksek teknoloji ürünleri üretmeyi hedeflemiş olan YAVUZ PANO ELK.AYDINLATMA A.Ş.; 2009 yılından itibaren Endüstriyel Aydınlatma ve LED Aydınlatma Sistemleri alanında yapmış olduğu önemli yatırımlarla dış mekan ve iç mekan endüstriyel aydınlatma sektöründe de söz sahibi olmayı başarmış; Türkiye de %100 yerli sermaye ve yerli imalatla LED aydınlatma armatürleri üretimi yapan önemli birkaç firma arasında yerini almıştır.

YAVUZ PANO ELK.AYDINLATMA A.Ş. İstikrarlı, güvenilir, ilkeli dürüst ticareti ile sektördeki liderliğini ve haklı gururunu siz değerli çözüm ortaklarıyla paylaşmaya devam edecektir.

Although Yavuz Pano A.Ş. has begun its production in 1988 as a small workshop about 200m²; today Yavuz Pano is one of the leading panel companies in Turkey with its 15.000 m² fabricating yard, advanced production techniques and widened machine parks. Yavuz Pano A.Ş. with its experienced, specialist and technical employee more than 100, still gives "full service" and "complete support" to electric sector by the production of panels that are used in the low voltage and medium voltage systems, their project design, their montage and other control areas.

The production and service concept of Yavuz Pano A.Ş. has been approved by Turkish Standards Institute (TSE). Yavuz Pano who has been awarded with international trade documents, exports its goods and services directly to the many countries including Russian Federation, Ukraine, all other CIS Countries, Iran, Iraq, Egypt, Algeria, Romania etc. By the consciousness of having ISO:9001-2008 quality system Yavuz Pano pursues its human and service based activities.

As an owner of (4000 A, 65 kA) type-tested low-voltage panels in Turkey, Yavuz Pano Electric Lighting Inc. equipped with computerized CNC press brakes, CNC punching and plastic injection machines, that aims to produce high-tech products.

Yavuz Pano Electric Lighting Inc. has succeeded to gain leadership in the sector by the significant investments in the field of indoor and outdoor industrial lighting and industrial LED lighting systems since 2009. Yavuz Pano Electric Lighting Inc. has appeared one of the most prominent manufacturers in the sector by means of producing fixtures with 100% national capital and 100% national production in Turkey. Will be happy to work with partners like you to do principled and honest business.



YAVUZ LED Aydınlatma Sistemleri

LED Nedir?		4
Neden LED Tercih Ederiz?		5
LED Yol ve Caddeler Armatürleri	LED Highway and Street Luminaires	6
LED Projektörleri	LED Floodlights	7
LED Metro & Tünel Aydınlatma Armatürleri	LED Subway and Tunnel Luminaires	8
LED Kanopi Benzinlik İstasyon Armatürleri	LED KNP Gas Station Luminaires	9
LED Yüksek Tavan Armatürler	LED High Ceiling Luminaires	10
LED Alüminyum Enjeksiyon Etanj Armatürler	LED Aluminium Enjection Waterproof Luminaires	11
LED Sıva Altı - Sıva Üstü Ofis Tipi Panel Armatürler	LED Recessed and Surface Panel Office Type Luminaires	12
LED Sıva Altı - Sıva Üstü 4'lü Dekoratif Panel Armatürler	LED Recessed and Surface Special Luminaires	13
LED Wallwasher & Cephe Aydınlatma Armatürleri	LED Wallwasher & Outdoor Lighting Luminaires	14
LED RGB Park & Bahçe Aydınlatma Armatürleri	LED RGB Highway & Garden Lighting Luminaires	15
Referanslar	References	16



'Doğa'yı

Koruyan Farklı Çözümler...

"Different Solutions For Protecting Nature"

- LED aydınlatma ürünleri karbondioksit salınımı yapmaması sayesinde dünyamızı korur.
- %80'e varan tasarruf %50 enerji verimliliği sağlar.
- LED aydınlatma ürünleri küresel iklim değişikliğini tetiklemez.
- Yapısında civa gibi zararlı ağır metaller bulundurmaz.
- Atık olarak dağaya döndüğünde çevreye zarar vermez.
- Yok denecek kadar az UV ışınımı olduğundan ekolojik dengeyi korur.

- LED lighting products protect earth through preventing the emission of carbon dioxide
- LED lighting products provide saving up to 80%, energy efficiency up to 50%
- LED lighting products do not affect the global climate change
- LED lighting products do not provide hazardous heavy metals such as mercury
- LED lighting products do not damage the earth when they are waste
- LED lighting products keep the ecological balance due to having vanishingly UV diffusion





LED

N e d i r

■ LED, İngilizce'de **Light Emitting Diode** kelimelerinin kısaltılmış halidir ve "Işık Yayan Diyot" anlamına gelir.

■ LED'ler yarı iletken malzemelerdir. Ana maddeleri silikondur. Üzerinden akım geçtiğinde foton açığa çıkararak ışık verirler. Değişik açıda ışık verecek şekilde üretilebilirler.

■ LED'in en önemli kısmı yarı iletken malzemeden oluşan ve ışık yayan LED çipidir. LED çipi noktasal bir ışık kaynağıdır ve kılıf içine yerleştirilmiş yansıtıcı eleman sayesinde ışığın belirli bir yöne doğru yayılması sağlanır. Şeffaf kılıflı bir LED'e dikkatli bakılırsa LED çipi gözle görülebilir.

■ LED'lerin yaydığı ışık, LED çipi içerisindeki yarı iletken katkı maddeleri ile ilgilidir. LED'in hangi renkte ışık yayması isteniyorsa galyum, arsenit, alüminyum, fosfat, indiyum, nitrit gibi kimyasal malzemelerden uygun oranda yarı iletken malzemeye katkı yapılır.

■ LED imal eden firmalar kataloglarında LED'in yaydığı ışığın dalga boyunu vermektedir. Renklere göre çalışma gerilimleri ve çekilen Akım değerleri ise aşağıdaki gibidir.

Kırmızı LED : ~1,8V-15mA

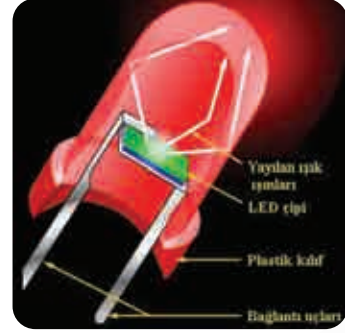
Sarı LED : ~2V-15mA

Yeşil LED : ~2,2V-15mA

Mavi LED : ~3V-30mA

Beyaz LED : ~3V-30mA

■ Son yıllarda LED'lerde mavi ışığın kullanılabilmesi ile RGB aydınlatma mümkün olmuş ve birçok sektörde uygulama alanı bulmuştur. LED'lerin enerji sarfiyatlarındaki düşüklüğünün başlıca sebepleri arasında omik bir yük olması ve ısı kayıplarının az olması gösterilebilir. Ayrıca ömürleri oldukça uzun olan bu diyotlar diğer ampuller gibi flaman taşımadıklarından dolayı hemen her koşulda sorunsuz kullanılabilirler.



■ Günümüzde artık aydınlatma değerleriyle ve kullanım alanlarının yaygınlaşması nedeniyle genel aydınlatma için maliyetler makul bir düzeye inmiş, endüstriyel, sosyal ve ekonomik anlamda, hemen hemen her alanda LED tasarımlar yerini almaya başlamıştır.





N e d e n LED Tercih Ederiz



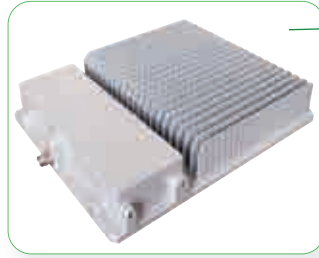
- Geleneksel floresan lambasına karşın ortalama 1/6-10 güç tüketimi.
- 60.000 saat minimum ömrü vardır.
- Şoka dayanıklıdır.
- Cıva içermez, güvenilirdir.
- Enerji tasarrufu sağlar ve bakıma ihtiyaç duymaz.
- Göz alıcıdır ve maksimum emniyet düşünülmüştür.
- Çok düşük sıcaklık ve düşük ışık kirliliğine sahiptir.
- Elektromanyetik çatışma yoktur.
- Hem iç mekanda, hem de dış mekanda suya dayanıklıdır.
- Tek ve çok renk elde edilebilir.
- Diyot oldukları için, dijital dünyayla daha kolay uyum sağlarlar.
- Yüksek yoğunluk, yüksek kontrast, hatta parlaklık verir.
- Eşsiz ve tutarlı renkler sağlayan tek ışık Rengi ışık kaynağıdır.
- Düşük Güç Tüketimi ve ısı dağıtma özelliklerine sahiptir.
- Kapsamlı voltajla çalışır.
- Çevre dostudur.
- Hafiftir.

- 119 yıl öncesinde elektrik ampulünün icadından bu yana, LED aydınlatma ilk büyük devrimdir.
- LED ampulleri, elektrikli aydınlatma ampullerinden daha dayanıklı, uzun süreli ve enerji verimlidir.
- LED'ler, flamanları olmadıkları için, sıradan bir elektrik ampülü kırılırken, onlar bu koşullar altında zarar görmezler.
- Yeşil ve kırmızı gece görüşünü korumak için harikadır, beyaz genel kullanım amaçları için iyi bir çözümdür, mavi genellikle dekoratif amaçlar için kullanılır.
- Neredeyse LED'i yenilemeye ihtiyaç duymadan portatif uygulamalar için, pillere daha az para harcanır.
- LED'ler doğal bir ışık yaratır.
- LED'lerin yumuşak parlıltısı kaba gölgeyi, yansımayı ve göz kamaştırıcı parlıltıyı azaltır.
- Bütünüyle şoka ve titreşime dirençli olurlarken, ortada ne paramparça olacak bir cam ne de kırılacak bir filaman vardır.
- Genel bir kural olarak, LED'ler, patlayıcı sıvıların ve gazların yanında yada başarısız aydınlatmacıların kazalara neden olabilecekleri yerlerde kullanılmak için en iyi çözümdür.
- LED'ler geleceğin ışığıdır.





LED Yol ve Cadde Armatürleri / LED Highway and Street Luminaires



- 1- Yüksek soğutma kapasiteli alüminyum enjeksiyon gövde
- 2- Yüksek soğutma kapasiteli arka ünite
- 3- Müdahale edilebilir ön LED yüzey (IP 67 koruma sınıfı)
- 4- Temperli sekürit cam
- 5- Sürücüler için açılabilir ön kapak (IP 67 koruma sınıfı)
- 6- Kolay montaj özelliğine sahip alüminyum konsol aparat (çap 60mm)



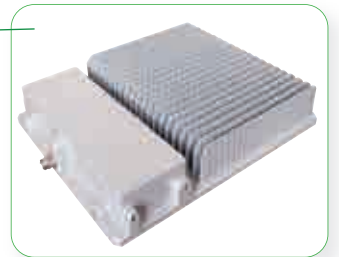
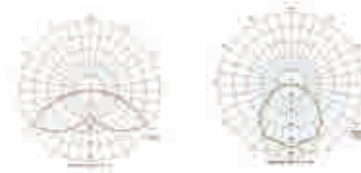
Teknik Özellikler / Technic Information

GÜÇ (W) Power (w)	45W - 60W - 75W - 90W - 120W - 150W - 180W - 200W - 300W - 400W	
GÖVDE & CAM Body & Glass	Yüksek Soğutma Kapasiteli Alüminyum Gövde & Temperli Cam High Cool Capacity Aluminium Body & Tempered Glass	
RENK Color	RAL 9006 Gri RAL 9006 Gray	Elektrostatik Toz Boya Electrostatic Powder Coated Sheet
LED TİPİ & LED SAYISI LED Type & LED Pieces	2,5 w Edison Opto ET-3535 Power LED & 18 - 24 - 30 - 36 - 48 - 60 - 72 Adet 2,5 w Edison Opto ET-3535 Power LED & 18 - 24 - 30 - 36 - 48 - 60 - 72 Pieces	
KORUMA SINIFI IP	IP67	
SÜRÜCÜ Driver Type	Meanwell	CE RoHS
PCB KART PCB Card	1,6 mm Alüminyum 1,6 mm Aluminium	CE RoHS

İŞIK RENGİ Light Color	Opsiyonel (Standart Renk Soğuk Beyaz) Optional (Standart Color Cool White
ÇALIŞMA VOLTAJİ Operating Voltage	90-264 V AC
ÇALIŞMA FREKANSI Operating Freacanse	47-63 Hz
LÜMEN (İŞIK AKISI) (120W) 12000 lm (150W) 15000 lm (180W) 18000 lm (200W) 20000 lm (300W) 30000 lm (400W) 40000 lm	(45W) 4500 lm (60W) 6000 lm (75W) 7500 lm (90W) 9000 lm
MERCEK AÇISI Angle Lens	60°x135°
ÇALIŞMA SICAKLIĞI Operating Heat	-30° / +70° C
VERİMLİLİK Power factor	>%85



LED Projektörler / LED Floodlights



- 1- Yüksek soğutma kapasiteli alüminyum enjeksiyon gövde
- 2- Yüksek soğutma kapasiteli arka ünite
- 3- Müdahale edilebilir ön LED yüzey (IP 67 koruma sınıfı)
- 4- Temperli sekürit cam
- 5- Sürücüler için açılabilir ön kapak (IP 67 koruma sınıfı)
- 6- Çok fonksiyonlu ve açılı montaj aparatı



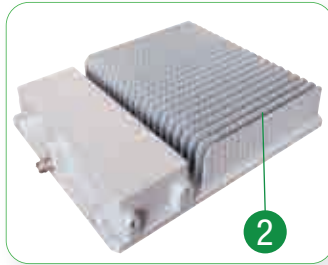
Teknik Özellikler / Technic Information

GÜÇ (W) Power (w)	45W - 60W - 75W - 90W - 120W - 150W - 180W - 200W - 300W - 400W
GÖVDE & CAM Body & Glass	Yüksek Soğutma Kapasiteli Alüminyum Gövde & Temperli Cam High Cool Capacity Aluminium Body & Tempered Glass
RENK Color	RAL 9006 Gri RAL 9006 Gray
LED TİPİ & LED SAYISI LED Type & LED Pieces	2,5 w Edison Opto ET-3535 Power LED & 18 - 24 - 30 - 36 - 48 - 60 - 72 Adet 2,5 w Edison Opto ET-3535 Power LED & 18 - 24 - 30 - 36 - 48 - 60 - 72 Pieces
KORUMA SINIFI IP	IP67
SÜRÜCÜ Driver Type	Meanwell
PCB KART PCB Card	1,6 mm Alüminyum 1,6 mm Aluminium

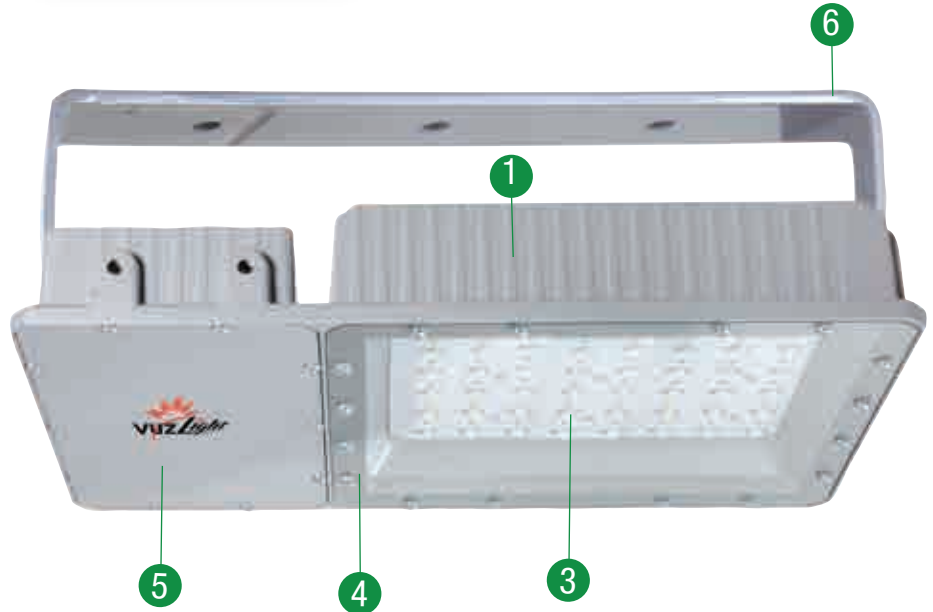
IŞIK RENGİ Light Color	Opsiyonel (Standart Renk Soğuk Beyaz) Optional (Standart Color Cool White)
ÇALIŞMA VOLTAJİ Operating Voltage	90-264 V AC
ÇALIŞMA FREKANSI Operating Frequence	47-63 Hz
LÜMEN (IŞIK AKISI)	(45W) 4500 lm (60W) 6000 lm (75W) 7500 lm (90W) 9000 lm (120W) 12000 lm (150W) 15000 lm (180W) 18000 lm (200W) 20000 lm (300W) 30000 lm (400W) 40000 lm
MERCEK AÇISI Angle Lens	15° x 50°
ÇALIŞMA SICAKLIĞI Operating Heat	-30° / +70°C
VERİMLİLİK Power factor	>%85



LED Metro & Tünel Aydınlatma Armatürleri / LED Subway and Tunnel Luminaires



- 1- Yüksek soğutma kapasiteli alüminyum enjeksiyon gövde
- 2- Yüksek soğutma kapasiteli arka ünite
- 3- Müdahale edilebilir ön LED yüzey (IP 67 koruma sınıfı)
- 4- Temperli sekürüt cam
- 5- Sürücüler için açılabilir ön kapak (IP 67 koruma sınıfı)
- 6- Raylı sistem, tavan, giriş, kolon, sac gibi taşıyıcı ünitelere kolaylıkla montaj edilebilir aparat



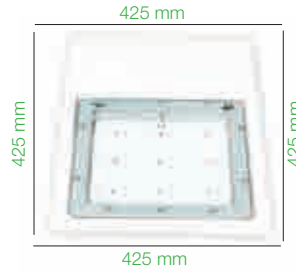
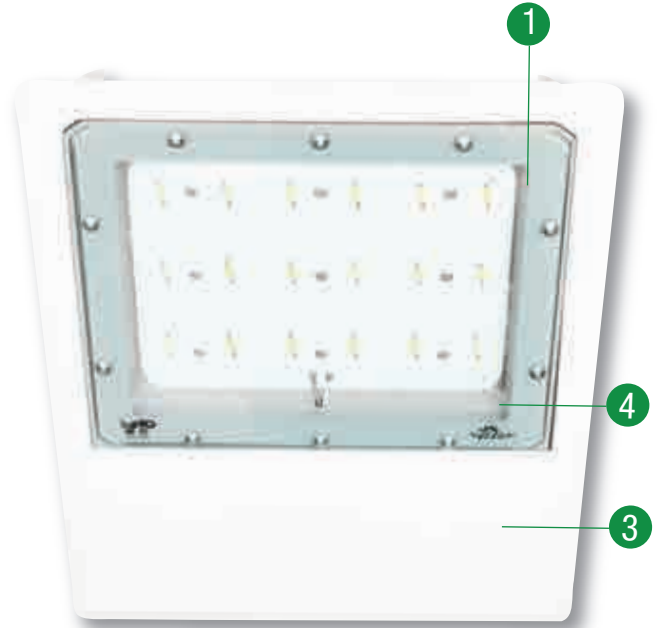
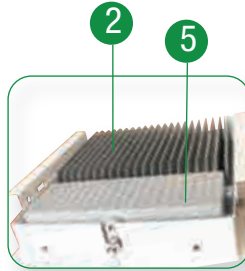
Teknik Özellikler / Technic Information

GÜÇ (W) Power (w)	45W - 60W - 75W - 90W - 120W - 150W - 180W - 200W - 300W - 400W
GÖVDE & CAM Body & Glass	Yüksek Soğutma Kapasiteli Alüminyum Gövde & Temperli Cam High Cool Capacity Aluminium Body & Tempered Glass
RENK Color	RAL 9006 Gri RAL 9006 Gray
LED TİPİ & LED SAYISI LED Type & LED Pieces	2,5 w Edison Opto ET-3535 Power LED & 18 - 24 - 30 - 36 - 48 - 60 - 72 Adet 2,5 w Edison Opto ET-3535 Power LED & 18 - 24 - 30 - 36 - 48 - 60 - 72 Pieces
KORUMA SINIFI IP	IP67
SÜRÜCÜ Driver Type	Meanwell
PCB KART PCB Card	1,6 mm Alüminyum 1,6 mm Aluminium

İŞIK RENGİ Light Color	Opsiyonel (Standart Renk Soğuk Beyaz) Optional (Standart Color Cool White
ÇALIŞMA VOLTAJİ Operating Voltage	90-264 V AC
ÇALIŞMA FREKANSI Operating Frequence	47-63 Hz
LÜMEN (İŞIK AKISI) (120W) 12000 lm (150W) 15000 lm (180W) 18000 lm (200W) 20000 lm (300W) 30000 lm (400W) 40000 lm	(45W) 4500 lm (60W) 6000 lm (75W) 7500 lm (90W) 9000 lm
MERCEK AÇISI Angle Lens	60°x135°
ÇALIŞMA SICAKLIĞI Operating Heat	-30° / +70° C
VERİMLİLİK Power factor	>%85



LED Kanopi Benzinlik İstasyon Armatürleri / LED Knp Gas Station Luminaires



- 1- Yüksek soğutma kapasiteli alüminyum enjeksiyon gövde (IP 67 koruma sınıfı)
- 2- Yüksek soğutma kapasiteli arka ünite
- 3- 425 x 425 mm gömme gövde
- 4- Temperli sekürüt cam
- 5- Sürücüler için açılabilir ön kapak (IP 67 koruma sınıfı)
- 6- Akaryakıt istasyonları tavan sistemine uygun ayarlanabilir montaj aparatı

Teknik Özellikler / Technic Information



GÜÇ (W) Power (w)	45W - 60W - 75W - 90W - 120W
GÖVDE & CAM Body & Glass	Yüksek Soğutma Kapasiteli Alüminyum Gövde & Temperli Cam High Cool Capacity Aluminium Body & Tempered Glass
RENK Color	RAL 9016 Beyaz Elektrostatik Toz Boya Alüminyum Eloksal (Metalik Gri) RAL 9016 White Electrostatic Powder Coated Sheet Aluminium Eloxal (Metalic Gray)
LED TİPİ & LED SAYISI LED Type & LED Pieces	2,5 w Edison Opto ET-3535 Power LED & 18 - 24 - 30 - 36 - 48 Adet 2,5 w Edison Opto ET-3535 Power LED & 18 - 24 - 30 - 36 - 48 Pieces
KORUMA SINIFI IP	IP67
SÜRÜCÜ Driver Type	Meanwell CE RoHS
PCB KART PCB Card	1,6 mm Alüminyum 1,6 mm Aluminium CE RoHS

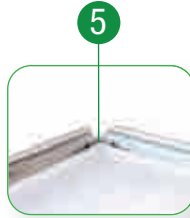
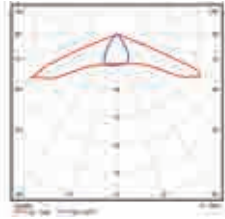
İŞIK RENGİ Light Color	Opsiyonel (Standart Renk Soğuk Beyaz) Optional (Standart Color Cool White)
ÇALIŞMA VOLTAJİ Operating Voltage	90-264 V AC
ÇALIŞMA FREKANSI Operating Frequence	47-63 Hz
LÜMEN (İŞIK AKISI)	(45W) 4500 lm (60W) 6000 lm (75W) 7500 lm (90W) 9000 lm (120W) 12000 lm
MERCEK AÇISI Angle Lens	120°
ÇALIŞMA SICAKLIĞI Operating Heat	-30° / +70°C
VERİMLİLİK Power factor	>%85



LED Yüksek Tavan Armatürler / LED High Ceiling Luminaires



Endüstriyel Alanlar İçin
Yüksek Tavan Armatürü



150-250 W Metal Halide
6.000 Saat Ömür



84 W LED Yüksek Tavan
50.000 Saat Ömür

- 1- Soğutma kapasiteli alüminyum eloksal gövde (IP 54)
- 2- Darbeye dayanıklı polikarbon cam
- 3- Müdahale edilebilir, değiştirilebilir ön LED yüzey (IP 54)
- 4- Ölçüler 1200 x 150 x 45 mm
- 5- Sürücüler, LED ve cam için ağırlabilir ön çerçeve (IP 54)
- 6- Raylı sistem, tavan, kiriş, kolon, sac gibi taşıyıcı ünitelere kolaylıkla montaj edilebilir aparat



Teknik Özellikler / Technic Information

GÜÇ (W) Power (w)	84W - 168W
GÖVDE & CAM Body & Glass	Yüksek Soğutma Kapasiteli Alüminyum Gövde & Polikarbon Cam High Cooling Capacity Aluminium Body & Polycarbonate Glass
GÖVDE RENGİ Body Color	RAL 9016 Beyaz Elektrostatik Toz Boya Alüminyum Elokçalı (Metalik Gri) RAL 9016 White Electrostatic Powder Coated Sheet Aluminium Eloxal (Metalic Gray)
LED TİPİ & LED SAYISI LED Type & LED Pieces	0,2 W Edison ET-5630 SMD LED & 216 - 432 Adet 0,2 W Edison ET-5630 SMD LED & 216 - 432 Pieces
KORUMA SINIFI IP	IP54 - IP67
SÜRÜCÜ Driver Type	PFC Sabit Akım Sürücü - Kısa Devre ve Aşırı Yük Korumalı PFC Driver Short Circuit - Overload Protected
PCB KART PCB Card	1,6 mm Alüminyum 1,6 mm Aluminium

İŞIK RENGİ Light Color	Opsiyonel (Standart Renk Soğuk Beyaz) Optional (Standart Color Cool White)
ÇALIŞMA VOLTAJI Operating Voltage	95-264 V AC
ÇALIŞMA FREKANSI Operating Frecanse	47-63 Hz
LÜMEN (İŞIK AKISI)	(84W) 10152 lm (168W) 20304 lm
MERCEK AÇISI Angle Lens	120°
ÇALIŞMA SICAKLIĞI Operating Heat	-30° / +70° C
VERİMLİLİK Power factor	>%85



LED Alüminyum Etanj Armatürler / LED Aluminium Waterproof Luminaires



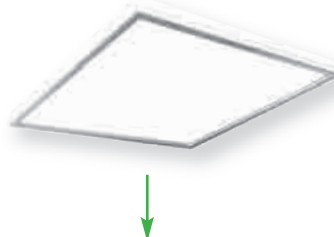
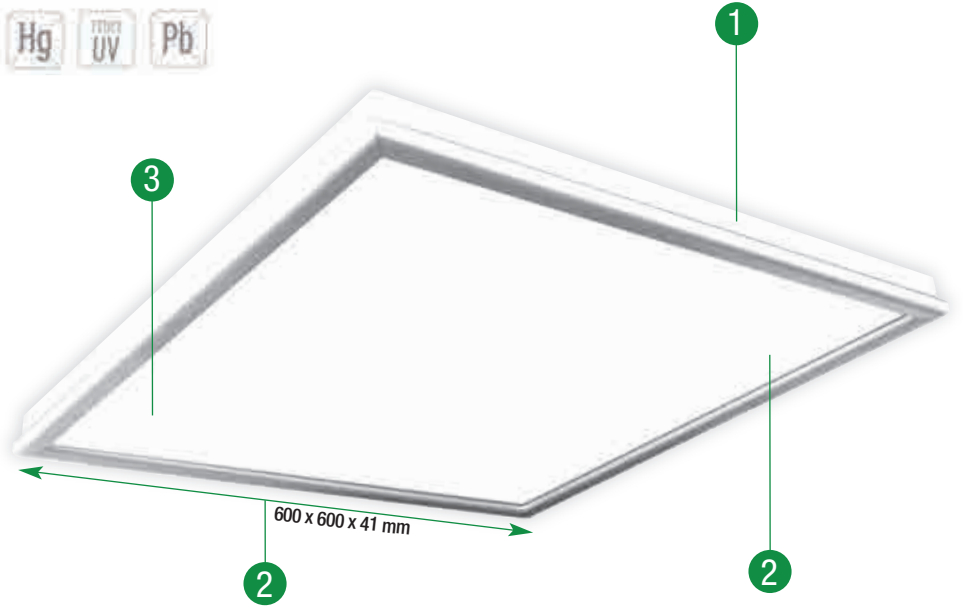
- 1- Soğutma kapasiteli alüminyum eloksal gövde (IP 54)
- 2- Darbeye dayanıklı polikarbon cam
- 3- Müdahale edilebilir, değiştirilebilir ön LED yüzey (IP 54)
- 4- Ölçüler 1200 x 120 x 60 mm
- 5- Sürücüler, LED ve cam için açılabilir ön çerçeve (IP 54)
- 6- Raylı sistem, tavan, kiriş kolon, sac gibi taşıyıcı ünitelere kolaylıkla montaj edilebilir aparat

Teknik Özellikler / Technic Information

GÜÇ (W) Power (w)	9W - 18W - 36W	İŞIK RENGİ Light Color	Opsiyonel (Standart Renk Soğuk Beyaz) Optional (Standart Color Cool White)
GÖVDE & CAM Body & Glass	Alüminyum Elokçal Gövde & Opal Cam Aluminium Eloxal Body & Opal Glass	ÇALIŞMA VOLTAJİ Operating Voltage	90-240 V AC
RENK Color	RAL 7035 Beyaz-Gri Elokçal (Opsiyonlu) RAL 7035 White-Gray	ÇALIŞMA FREKANSI Operating Frequence	47-63 Hz
LED TİPİ & LED SAYISI LED Type & LED Pieces	0,1 Edison - ET-3014 96 - 192 - 384 Adet 0,1 Edison-ET-3014 96 - 192 - 384 Pieces	LÜMEN (İŞIK AKISI)	(9W) 1200 lm (18W) 2400 lm (36W) 4800 lm
KORUMA SINIFI IP	IP65	MERCEK AÇISI Angle Lens	Prizmatik Lens - Şeffaf Polikarbon Cam Opsiyonlu Prismatic Lens - Polycarbonate Glass Optional
SÜRÜCÜ Driver Type	PFC Sabit Akım Sürücü - Kısa Devre ve Aşırı Yük Korumalı PFC Driver Short Circuit - Overload Protected	ÇALIŞMA SICAKLIĞI Operating Heat	-30° / +70° C
PCB KART PCB Card	CEM 1 CEM 1	VERİMLİLİK Power factor	>%85



LED Sıva Altı - Sıva Üstü Ofis Tipi Panel Armatürler / LED Recessed & Surface Panel Office Type Luminaires



- 1- Soğutma kapasiteli alüminyum eloksallı gövde (IP 54)
- 2- Darbeye dayanıklı polikarbon cam (Difüzör)
- 3- Müdahale edilebilir, değiştirilebilir ön LED yüzey (IP 54)
- 4- Ölçüler 600 x 600 x 41 mm
- 5- Sürücüler, LED ve cam için açılabilir ön çerçeve (IP 54)
- 6- Sıva altı - Sıva üstü, raylı sistem, tavan, giriş, gibi taşıyıcı ünitelere kolaylıkla montaj edilebilir aparat

4X18=72 W FL
6.000 Saat Ömür

35-45 W LED Panel Tavan
Armatür 50.000 Saat Ömür



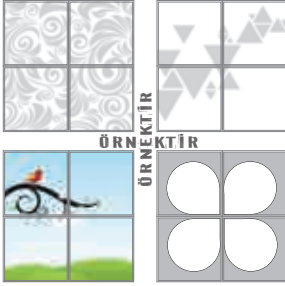
Teknik Özellikler / Technic Information

GÜÇ (W) Power (w)	18W - 35W - 45W
GÖVDE & CAM Body & Glass	Alüminyum Gövde & Akrilik ve Polikarbon Cam & 0,80 mm DKP Sac Aluminium Body & Acrylic and Polycarbonate Glass & 0,80 mm DKP Steel
RENK Color	RAL 9016 Beyaz Elektrostatik Toz Boya Alüminyum Eloksal (Metalik Gri) RAL 9016 White Electrostatic Powder Coated Sheet Aluminium Eloxal (Metalic Gray)
LED TİPİ & LED SAYISI LED Type & LED Pieces	0,1 W Edison Opto ET-3014 SMD LED & 160 - 320 - 400 Adet 0,1 W Edison Opto ET-3014 SMD LED & 160 - 320 - 400 Pieces
KORUMA SINIFI IP	IP54
SÜRÜCÜ Driver Type	PFC Sabit Akım Sürücü - Kısa Devre ve Aşırı Yük Korumalı PFC Driver Short Circuit - Overload Protected
PCB KART PCB Card	CEM 1 CEM 1

İŞİK RENGİ Light Color	Opsiyonel (Standart Renk Soğuk Beyaz) Optional (Standart Color Cool White)
ÇALIŞMA VOLTAJ Operating Voltage	95-264 V AC
ÇALIŞMA FREKANSI Operating Frequence	47-63 Hz
LÜMEN (IŞIK AKISI)	(18W) 2000 lm (35W) 4000 lm (45W) 5000 lm
MERCEK AÇISI Angle Lens	120°
ÇALIŞMA SICAKLIĞI Operating Heat	-30° / +70° C
VERİMLİLİK Power factor	>%85



LED Sıva Altı & Sıva Üstü 4'lü Dekoratif Panel Armatürler / LED Recessed & Surface Panel Special Luminaires



- 1- Soğutma kapasiteli alüminyum eloksal gövde (IP 54)
- 2- Darbeye dayanıklı polikarbon cam (Difüzör)
- 3- Müdahale edilebilir, değiştirilebilir ön LED yüzey (IP 54)
- 4- Ölçüler 600 x 600 x 41 mm
- 5- Sürücüler, LED ve cam için açılabilir ön çerçeve (IP 54)
- 6- Sıva altı - Sıva üstü, raylı sistem, tavan, kiriş, gibi taşıyıcı ünitelere kolaylıkla montaj edilebilir aparat

4x4
Dekoratif
Tasarımlar



Teknik Özellikler / Technic Information

GÜÇ (W) Power (w)	4x35W - 4x45W
GÖVDE & CAM Body & Glass	Alüminyum Gövde & Akrilik ve Polikarbon Cam & 0,80 mm DKP Sac Aluminium Body & Acrylic and Polycarbonate Glass & 0,80 mm DKP Steel
RENK Color	RAL 9016 Beyaz - Elektrostatik Toz Boya - Alüminyum Eloksal (Metalik Gri) RAL 9016 White Electrostatic Powder Coated Sheet - Aluminium Eloxal (Metallic Gray)
LED TİPİ & LED SAYISI LED Type & LED Pieces	0,1 W Edison Opto ET-3014 SMD LED & 4x336 - 4x432 Adet 0,1 W Edison Opto ET-3014 SMD LED & 4x336 - 4x432 Pieces
KORUMA SINIFI IP	IP54
SÜRÜCÜ Driver Type	PFC Sabit Akım Sürücü - Kısa Devre ve Aşırı Yük Korumalı PFC Driver - Short Circuit - Overload Protected
PCB KART PCB Card	CEM 1 CEM 1

İŞIK RENGİ Light Color	Opsiyonel (Standart Renk Soğuk Beyaz) Optional (Standart Color Cool White)
ÇALIŞMA VOLTAJI Operating Voltage	95-264 V AC
ÇALIŞMA FREKANSI Operating Frequence	47-63 Hz
LÜMEN (İŞIK AKISI)	(4x35W) 4x4200 lm (4x45W) 4x5400 lm
MERCEK AÇISI Angle Lens	120°
ÇALIŞMA SICAKLIĞI Operating Heat	-30° / +70° C
VERİMLİLİK Power factor	>%85



LED Wallwasher & Cephe Armatürleri / LED Wallwasher & Outdoor Luminaires

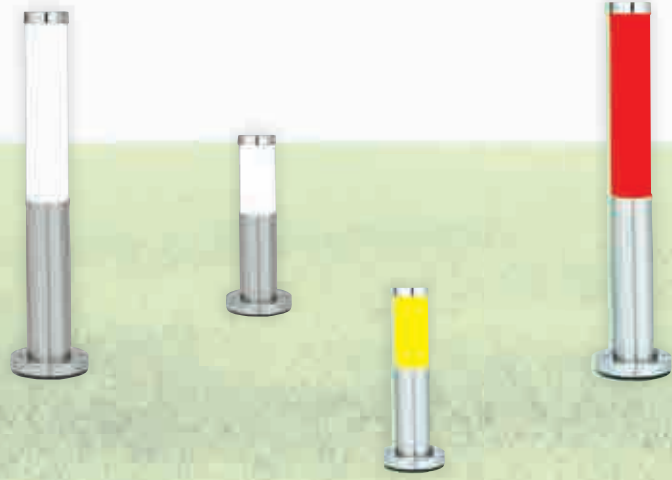


Teknik Özellikler / Technic Information

GÜÇ (W) Power (w)	9W - 18W - 36W & RGB 9W - 18W - 36W	IŞIK RENGİ Light Color	Opsiyonel (Standart Renk Soğuk Beyaz) 3500 - 6500 K Optional (Standart Color Cool White) 3500 - 6500 K
GÖVDE & CAM Body & Glass	Alüminyum Eloksal Aluminium Eloxal	ÇALIŞMA VOLTAJİ Operating Voltage	24-240 V AC
RENK Color	Beyaz, Gün ışığı, Mavi, Yeşil, Kırmızı, Amber, & RGB White, Daylight, Blue, Green, Red, Amber, & RGB	ÇALIŞMA FREKANSI Operating Frecanse	47-63 Hz
LED TİPİ & LED SAYISI LED Type & LED Pieces	Standart & 9 - 18 - 36 Adet Standard & 9 - 18 - 36 Pieces	LÜMEN (IŞIK AKISI)	(9W) 850 lm (18W) 1600 lm (36W) 3200 lm
KORUMA SINIFI IP	IP66	MERCEK AÇISI Angle Lens	5°, 10°, 15°, 20°, 25°, 30°, 45°, 60°, 90°, 120°
SÜRÜCÜ Driver Type	Meanwell Meanwell	ÇALIŞMA SICAKLIĞI Operating Heat	-30° / +70° C
PCB KART PCB Card	1,6 mm Alüminyum 1,6 mm Aluminium	VERİMLİLİK Power factor	>%85



LED RGB Park & Bahçe Aydınlatma Armatürleri / LED RGB Garden Lighting Luminaires



Teknik Özellikler / Technic Information

GÜÇ (W) Power (w)	LED 3W - 5W - 9W		
GÖVDE & CAM Body & Glass	Paslanmaz Gövde Stainless Steel	Polikarbon Cam Polycarbonate Glass	
GÖVDE RENGİ Body Color	Paslanmaz Parlak Gövde Stainless Steel Body		
LED TİPİ & LED SAYISI LED Type & LED Pieces	0,2 W Edison Opto ET-3014 SMD LED	&	30 - 48 - 90 Adet 30 - 48 - 90 Pieces
KORUMA SINIFI IP	IP65		
SÜRÜCÜ Driver Type	PFC	CE RoHS	

PCB KART PCB Card	PCB Alüminyum Kart PCB Aluminium Board	CE RoHS
İŞIK RENGİ Light Color	Standart Renk Soğuk Beyaz - Gün Işığı Standart Color Cool White - Day Light	Opsiyonel Optional
ÇALIŞMA VOLTAJİ Operating Voltage	95-264 V AC	
ÇALIŞMA FREKANSI Operating Frecanse	47-63 Hz	
LÜMEN (IŞIK AKISI)	(3W) 350 lm (5W) 600 lm (9W) 1050 lm	
MERCEK AÇISI Angle Lens	60° - 120°	
ÇALIŞMA SICAKLIĞI & VERİMLİLİK Operating Heat	-30° / +70° C & >%85	



Referanslar / References



Sağlık Bakanlığı



Mersin Büyükşehir Belediyesi



Tüm Yurtiçi-Yurtdışı Bayilerimiz